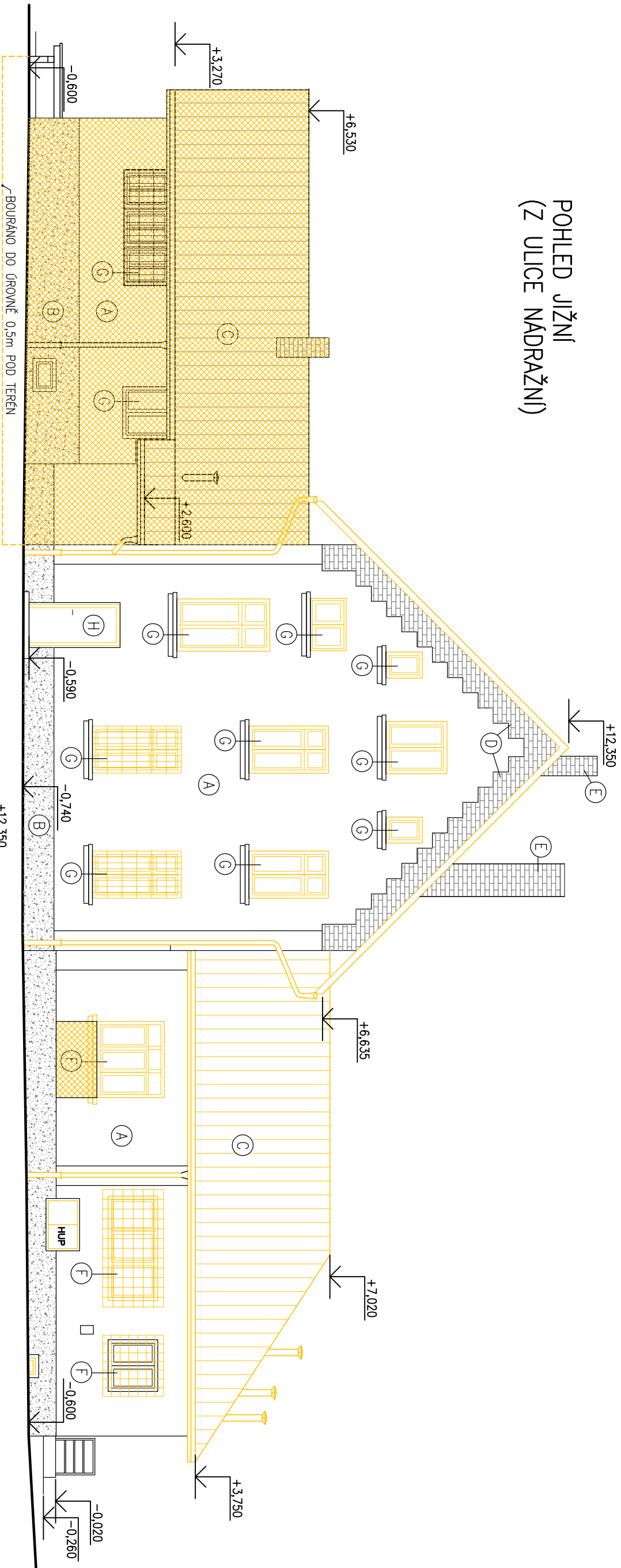
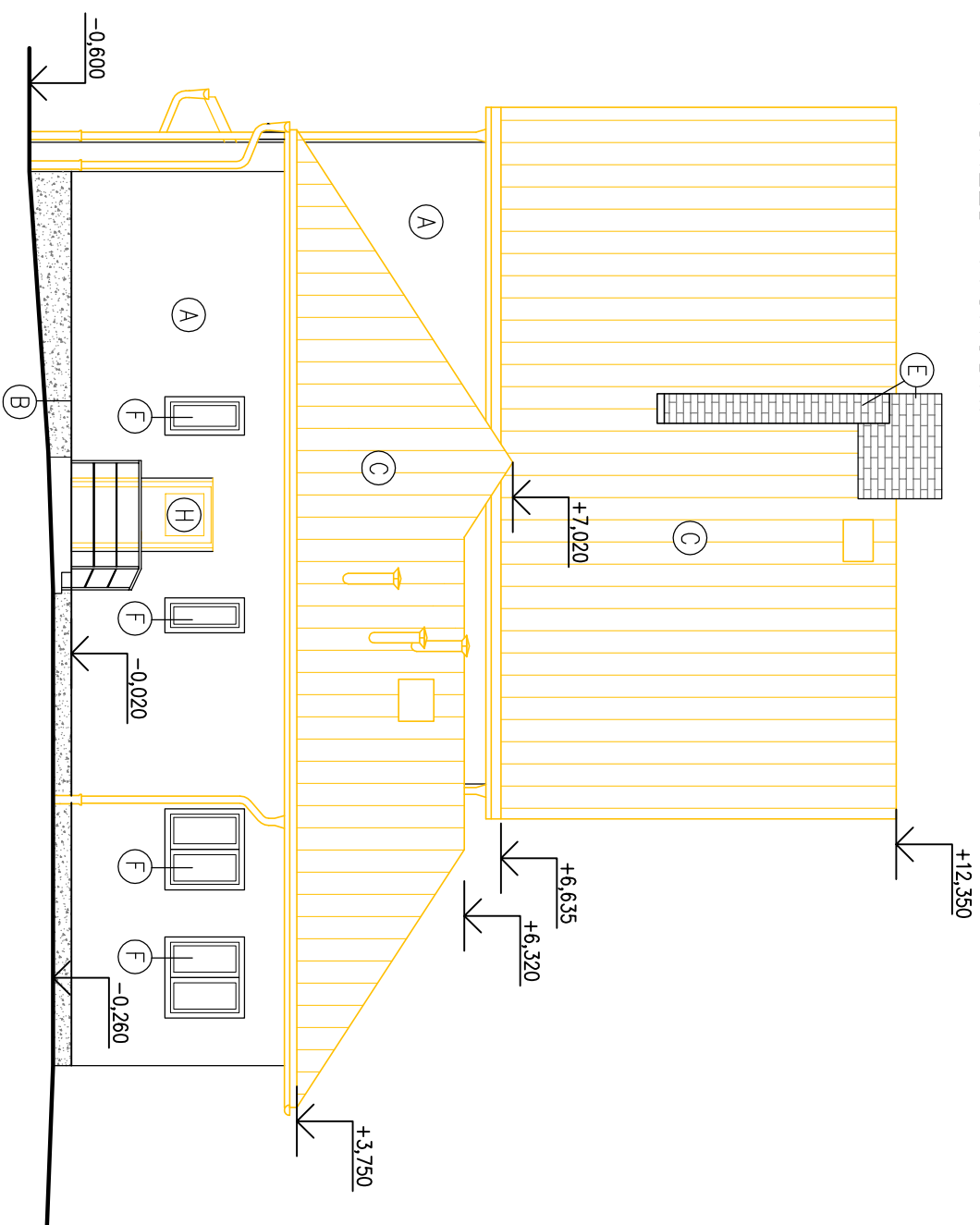


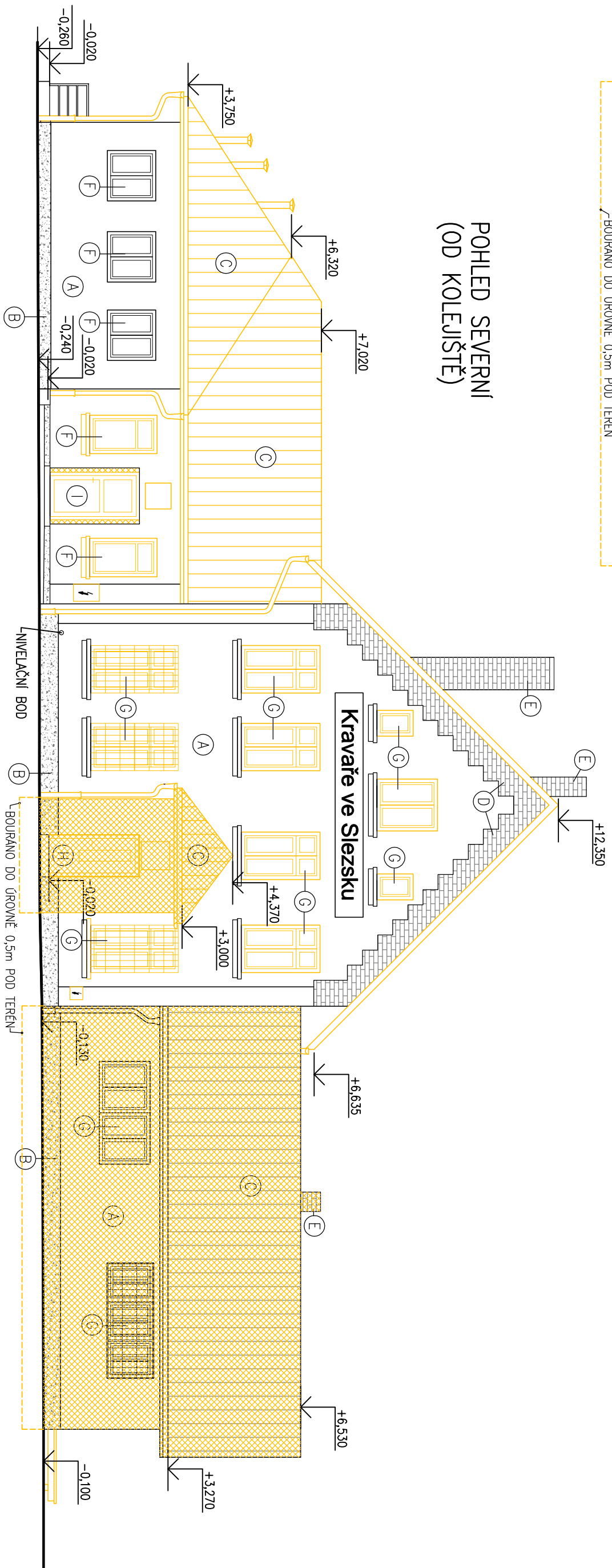
POHLED JIŽNÍ
(Z ULICE NADRAŽNÍ)



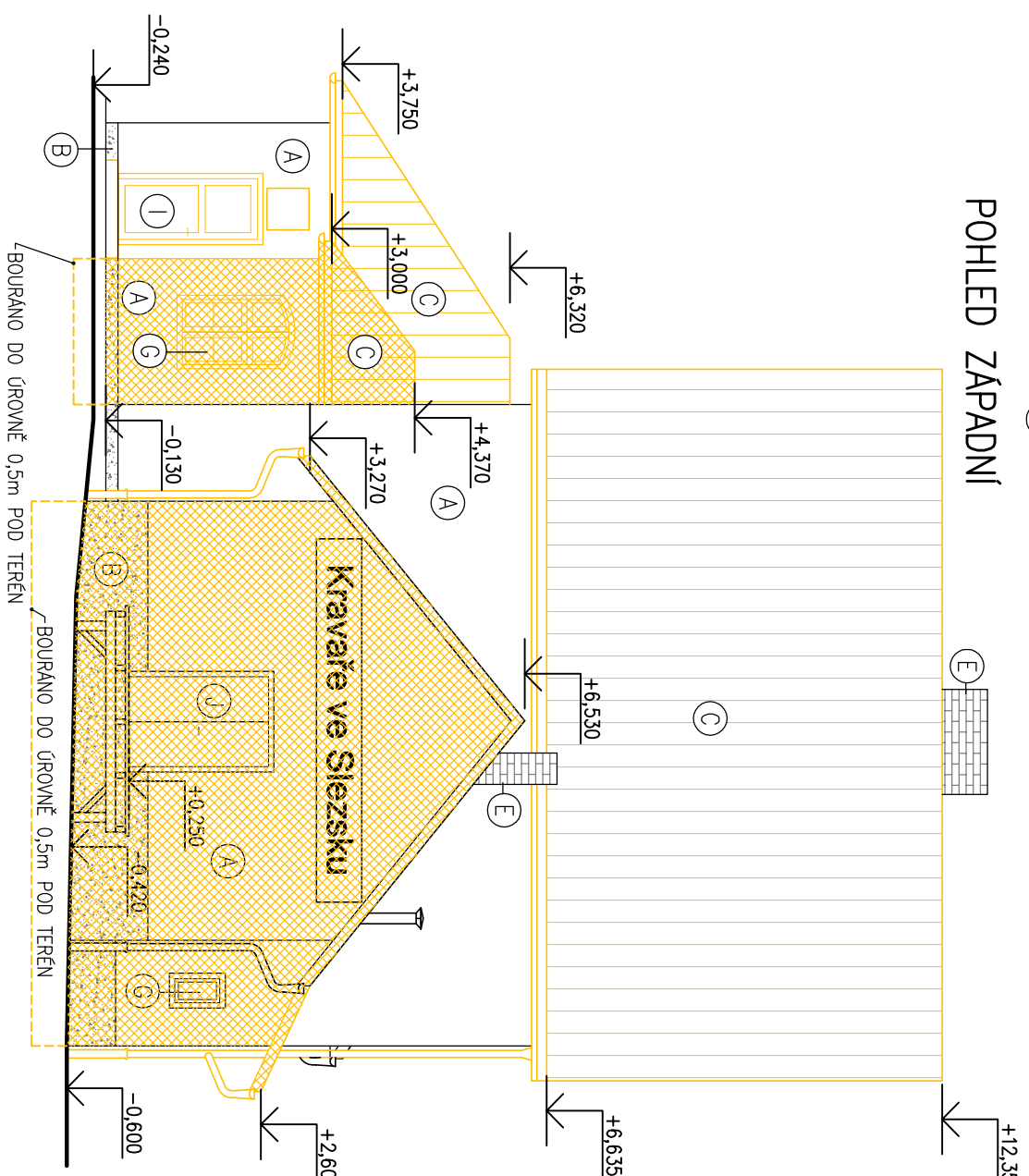
POHLED VÝCHODNÍ



POHLED ZÁPADNÍ



POHLED SEVERNÍ
(OD KOLEJIŠTĚ)



LEGENDA

- A FASÁDA – ŠTUKOVÁ OMÍTKA
- B SOKL – ŠTUKOVÁ OMÍTKA
- C KŘTINA – VNITŘÍ PLECHOVÉ TABULE
- D LEMOVÁNÍ ŠTÍTŮ – CIHELNÉ PÁSKY
- E KOKIN – PŘÍZNAKÉ CIHELNÉ ZDIVO
- F OKNA PLASTOVÁ
- G OKNA DŘEVĚNÁ
- H DŘEVĚNÉ VSTUPNÍ DVEŘE
- I PLASTOVÉ VSTUPNÍ DVEŘE
- J PLASTOVÉ VSTUPNÍ DVEŘE

LEGENDA HMOT

- STAVAJÍCÍ KONSTRUKCE
- BOURANÉ A DEMONTOVANÉ KONSTRUKCE
- DEMONTOVANÉ PRVKY
- A VÝPLNĚ OTVORŮ

POPIS ROZSAHU BOURACÍCH PRACÍ

- PŘÍSTAVĚNÁ ZÁPADNÍ ČÁST BUDE UBOURÁNA PO ÚROVNI 0,5m POD TERÉN
- PO DOKONČENÍ BOURACÍCH PRACÍ A ODSTRANĚNÍ SÚTÍ BUDOU V DOTIČNÝCH PLOCHÁCH BOURANÉ PŘÍSTAVBY ZHOTOVĚNÉ ZPEVNĚNÉ MANIPULAČNÍ PLOCHY PRO AUTOMOBILOVÉ STANÍ
- NEZASTAVĚNÉ PLOCHY BUDOU OPATŘENY VEGETAČNÍ ÚPRAVOU, BUDOU ZAVEZEZNY ZEMINOU (0,5m OMÍTKA VRSTVA) A BUDE VYSETA TRAVNÍ SMĚS
- VŠECHNY POUZDÍ VÝPLNĚ OKENNÍCH OTVORŮ BUDOU DEMONTOVÁNY
- VŠECHNY VSTUPNÍ DVEŘE BUDOU DEMONTOVÁNY VČ. ZÁRUBNÍ
- POCHUZY ZPEVNĚNÁ PLOCHA NASTUPÍŠTĚ A PŘILEHLÉ CHODNÍKY Z BETONOVÉ DLAŽBY BUDOU DEMONTOVÁNY VČ. KLADEČÍ A ROZNAŠEČÍ VRSTVY Z KAMENNÉHO NÁSPY
- STAVAJÍCÍ OKAPOVÝ CHODNÍK Z BETONOVÉ DLAŽBY BUDE DEMONTOVÁN
- STŘEŠNÍ KONSTRUKCE VÝPRAVNÍ BUDOVY BUDE KOMPLET DEMONTOVÁNA
- S TŘEŠNÍHO PLÁŠTĚ, U PRAVÉHO PŘÍSTAVKY (VÝCHODNÍ STRANA) BUDE DEMONTOVÁNA STŘEŠNÍ PLÁŠT PO NOSNÝ KONSTRUKCI KROVU
- S DEMONTÁŽÍ STŘEŠNÍ KŘTINY BUDOU DEMONTOVÁNY VEŠKERÉ KLEMPŘSKÉ A STŘEŠNÍ PRVKY (ANTÉNY, VÝLEZY, STŘEŠNÍ LÁVY APOD.)
- NA FASÁDĚ BUDOU DEMONTOVÁNY VEŠKERÉ PRVKY

VEDOUcí PROJEKTANT:	ZODP. PROJEKTANT:	VÝPRACOVAL:
Ing. Jolana Marková	Ing. Tomáš Pácolá	Ing. Pavel Socho
INVESTOR: Správa železnic, s.o., Dílčedráh 1003/7, Praha 1, 110 00		
MÍSTO STAVBY: Nádraží 84, Krově, k.ú. Krově ve Slezsku, parc.č. 4435		
AKCE:		
KRAVAŘE ON		
REKONSTRUKCE VÝPRAVNÍ BUDOVY		
VÝKRES:	SO 01 OBJEKT VB KRAVAŘE ON:	MĚŘÍTKO
E.2.5. DEMOLICE:		1:100
POHLEDY-DEMOLICE		E.2.5.02



YARD
service s.r.o.
Sedláckova 2024/8
709 00 Opatowitz-Hoy
IČO: 28633022